

Муниципальное бюджетное учреждение
Дополнительного образования
«Межшкольный учебный комбинат»
Ханты-Мансийского автономного округа-Югры

Мастер-класс по стендовому моделированию
«Сборка наборных гусениц»

Подготовил: педагог
дополнительного образования
Барнев Дмитрий Сергеевич

г.Ханты-Мансийск

2021

Мастер-класс по стендовому моделированию

«Сборка наборных гусениц»

Все реже и реже в наборах с моделями танков можно встретить старые, добрые виниловые гусеницы. Отношение к ним неоднозначное, кто то любит за простоту сборки и монтажа гусениц на модель, кто то не преносит такие гусеницы из-за их некопийности. На смену им приходят наборные или полунаторные гусеничные ленты. Не сказать, что это новинка в модельном мире, известны они давно, но все больше и больше моделей выходит именно с наборными гусеничными лентами. И вот с ними то и возникают некоторые трудности у начинающих моделстов. В данном мастер-классе я хочу показать вам простой способ сборки наборных гусениц (так же это применимо и к полунаторным гусеницам, только в случае с полунаторными работы с отдельными траками гораздо меньше).



Вот так выглядят наборные траки.

Для работы нам понадобятся следующие инструменты:

- Клей для моделей (любой модельный клей, но клей затекающий от Tamiya подходит для этой работы идеально)
- Кусачки
- Пинцет
- Малярная лента
- Линейка
- Надфили и наждачная бумага

- Канцелярский нож
- Небольшая емкость для хранения заготовленных траков гусеницы



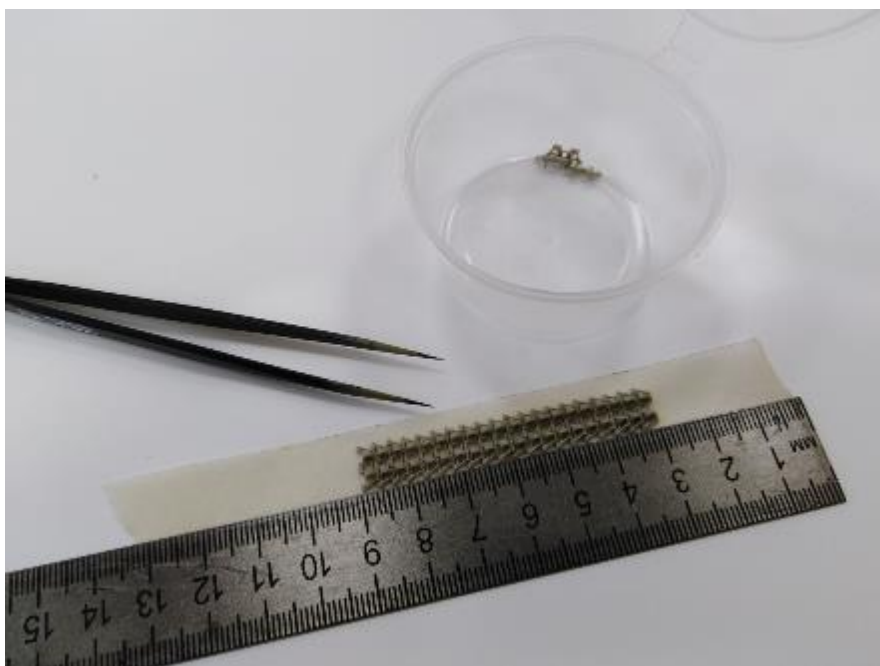
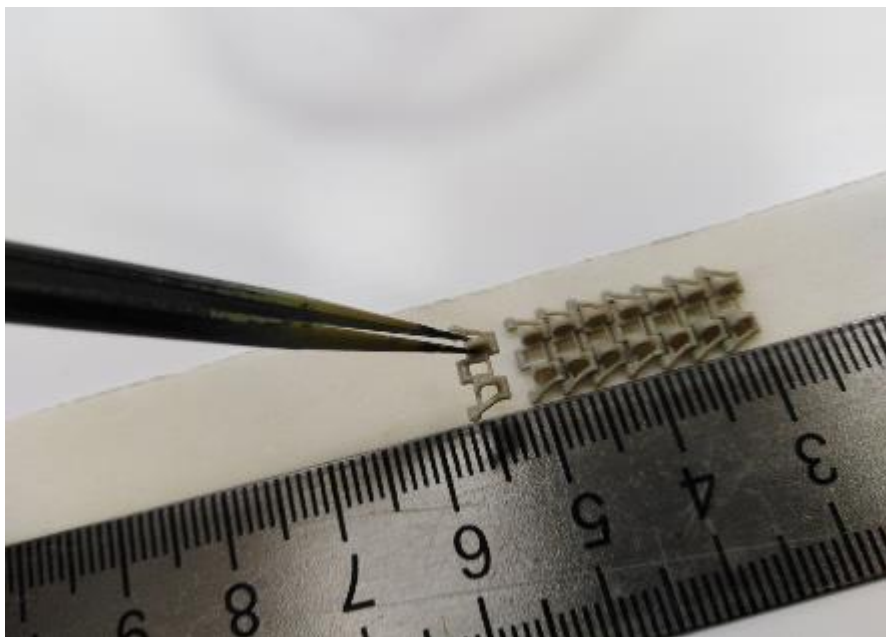
Итак, приступим. Начнем мы с подготовительных работ по отделению траков от литника и последующей обработке надфилями и наждачной бумагой.



Обратите внимание на трак слева, если не обрабатывать каждый элемент гусеничной ленты должным образом, то при сборке гусеничных лент у вас не получится точно и ровно состыковать траки в линию. Справа обработанный и подготовленный трак, он не доставит

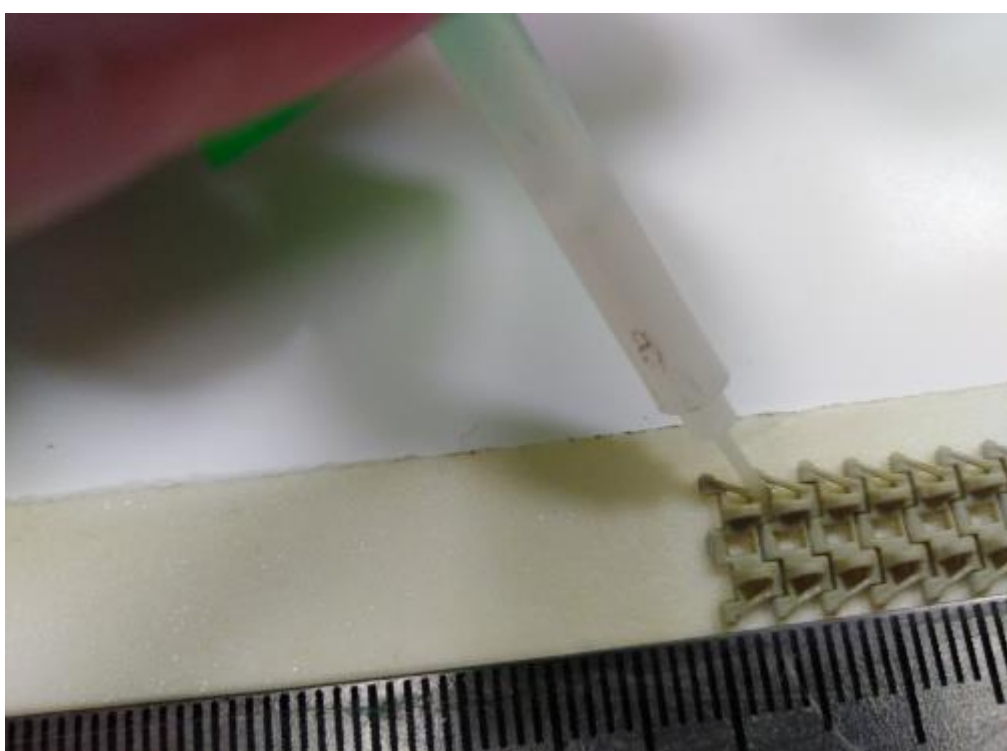
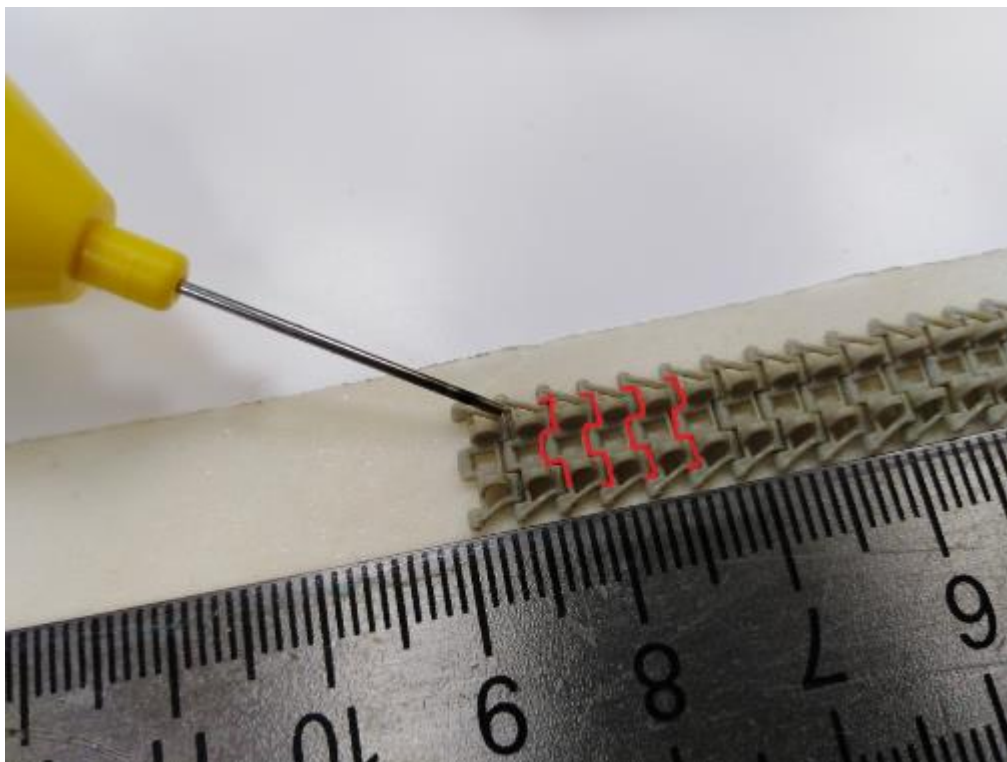
никаких проблем при последующей сборке. Готовые траки лучше всего складывать в баночку с плотной крышкой, это убережет вас от поисков рассыпавшихся траков.

Далее мы начинаем собирать траки в ленты, здесь то и кроется главная хитрость которая поможет вам в сборке и убережет нервы от постоянно разваливающейся гусеничной ленты. Необходимо оторвать кусочек малярной ленты размером чуть длиннее фрагмента гусеницы которую мы планируем собрать. Малярную ленту приклеиваем к линейке так чтобы выступала часть с клеящим слоем на ширину трака (можно чуть больше, кому как удобнее). Подготовив такое нехитрое приспособление начинаем собирать гусеничную ленту, клеящий слой не позволит разваливаться тракам, а линейка не даст гусеничной ленте изгибаться.



После того как мы собрали необходимый фрагмент гусеничной ленты приступаем к проклеиванию траков. Старайтесь не заливать клеем, клей необходимо наносить только в

места соприкосновения соседних траков. На фотографии ниже красным отмечены места правильного нанесения клея.



После того как будут проклеены все траки в ленте необходимо дать клею высохнуть. Достаточно 7-9 минут для того чтобы клей высох, но в тоже время места склейки еще останутся эластичными. По прошествии этого времени аккуратно снимаем фрагмент готовой гусеничной ленты с нашего приспособления. Можно использовать модельный резачок проведя им между траками и малярной лентой. Освобожденную от малярной ленты гусеницу формуем на модели. Обратите внимание на формирование провиса верхней части гусеницы. В этом вам помогут фотографии реальных танков.



Рекомендую собирать гусеницу из двух фрагментов. Для начала делаем верхнюю часть гусеницы. Формуем гусеницу на ведущем колесе и ленивце, так же обозначаем провис на поддерживающих катках. После полного высыхания верхней части готовим нижнюю часть гусеницы подгоняя ее под оставшееся расстояние. На фотографии выше готовые элементы гусеничной ленты грузовика Mercedes L4500R Maultier. На нижней фотографии эти элементы гусеницы уже установлены на модель и зафиксированы скотчем до полного высыхания. Такое

разделение гусеницы на элементы поможет вам в последующей окраске и монтаже гусениц на модель.



Вот и все что я хотел рассказать о изготовлении наборных гусениц, надеюсь эти советы помогут вам в вашем увлечении моделизмом.

Используемые интернет-ресурсы:

1. Фотографии из личного архива.
2. <https://yandex.ru/images/search?text=черно-белое%20фото%20танк&from=tabbar>